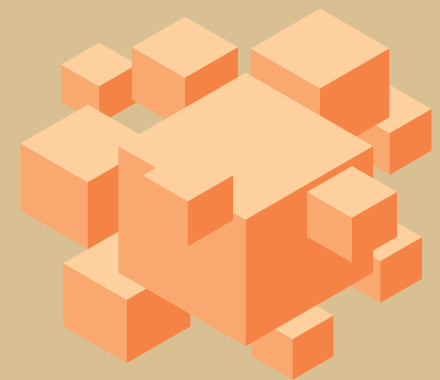


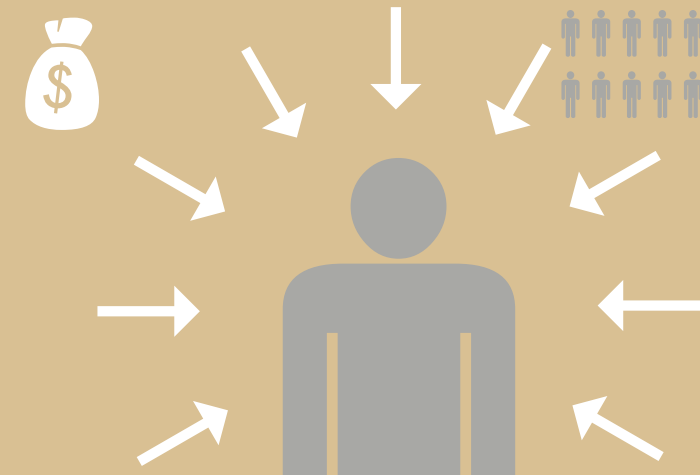
## design niezrównoważony

- Cechy produktów:
- nietrwałość, planowe zużycie
  - energochłonność
  - sztuczna kreacja potrzeb
  - konsumpcjonizm
  - nieekologiczność



## człowiek

Człowiek poddany presji ograniczeń ekonomicznych, społecznych i politycznych.

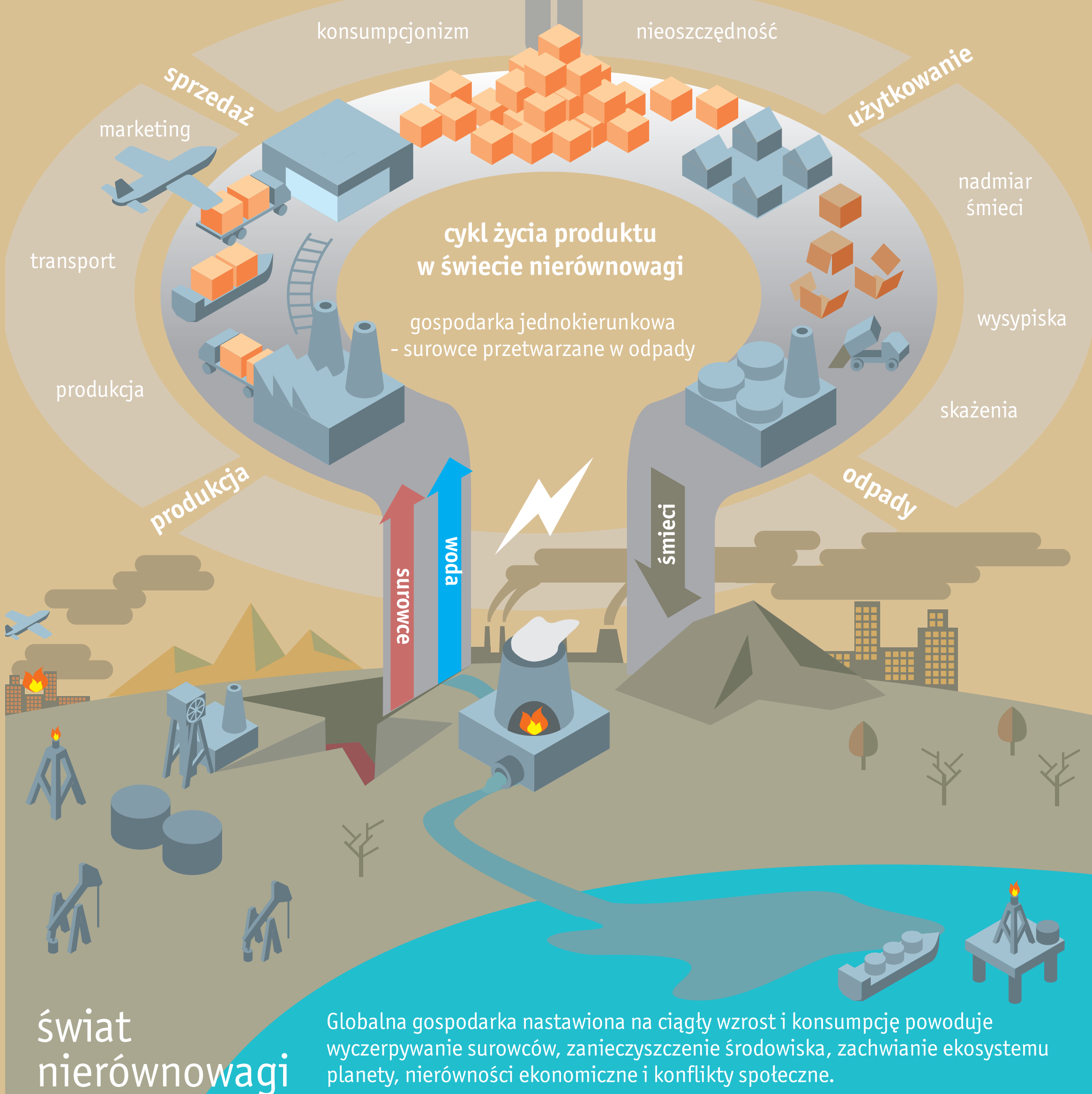


## środowisko

Wytrzymałość światowego systemu ekologicznego nie wystarcza do odbudowania szkód wyrządzonych przez człowieka.



people  
profit  
planet

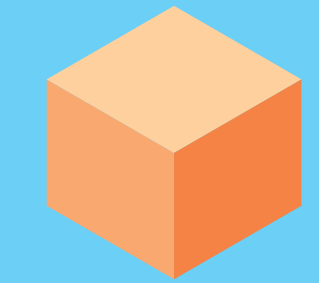


świat nierównowagi

Globalna gospodarka nastawiona na ciągły wzrost i konsumpcję powoduje wyczerpywanie surowców, zanieczyszczenie środowiska, zachwianie ekosystemu planety, nierówności ekonomiczne i konflikty społeczne.

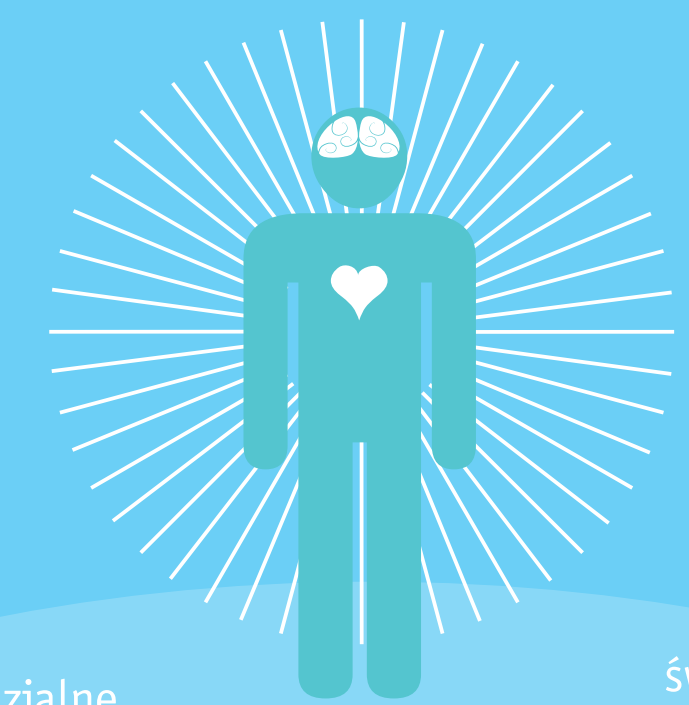
## design zrównoważony

- Cechy produktów:
- trwałość, długowieczność
  - energooszczędność
  - rzeczywista potrzeba
  - humanizm
  - ekologia



## człowiek

Nie możemy zmienić świata, ale możemy zmienić siebie. Wtedy świat się zmieni.

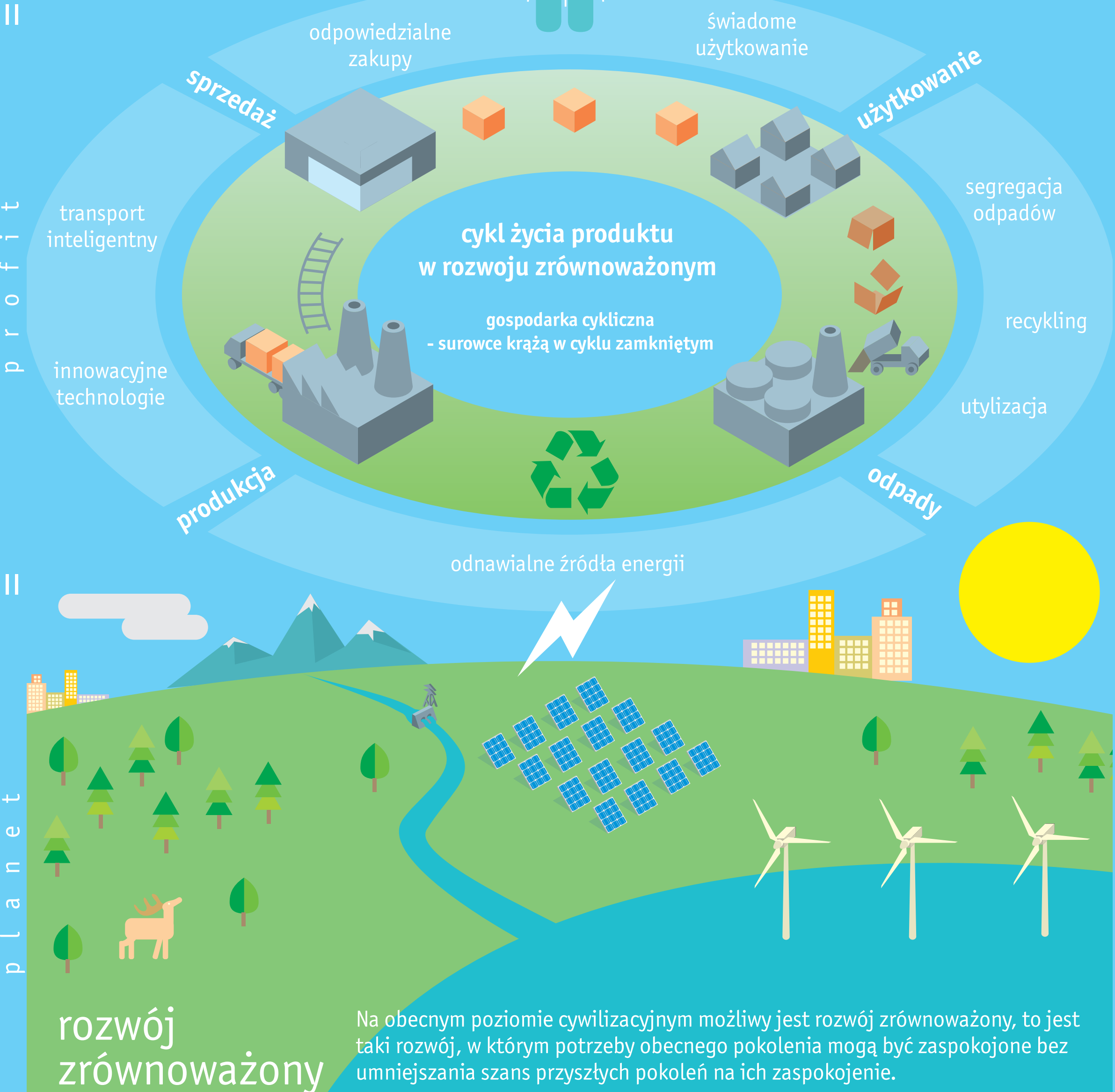


## środowisko

Ochrona ekosystemu planety jest najważniejszym zadaniem zamieszkujących ją ludzi. Trzy filary koncepcji rozwoju zrównoważonego: People, Profit, Planet (3 x P) muszą działać w równowadze.



people  
profit  
planet



rozwój zrównoważony

Na obecnym poziomie cywilizacyjnym możliwy jest rozwój zrównoważony, to jest taki rozwój, w którym potrzeby obecnego pokolenia mogą być zaspokojone bez umniejszania szans przyszłych pokoleń na ich zaspokojenie.