

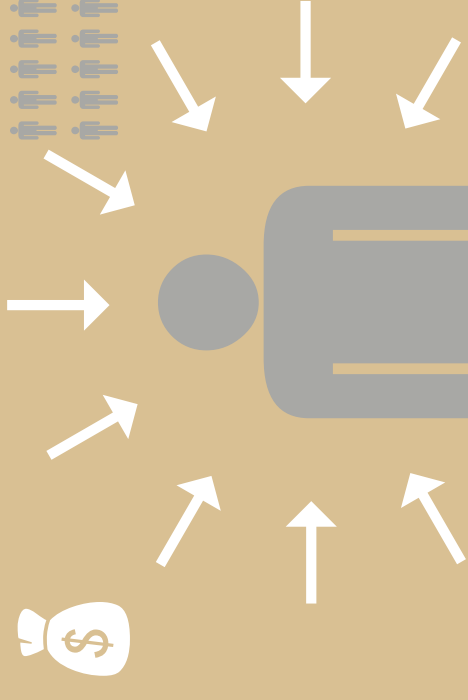
design niezrównoważony

- Cechy produktów:
- nietrwałość, planowe zużycie
 - energochłonność
 - sztuczna kreacja potrzeb
 - konsumpcjonizm
 - nieekologiczność



człowiek

Człowiek poddany presji ograniczeń ekonomicznych, społecznych i politycznych.



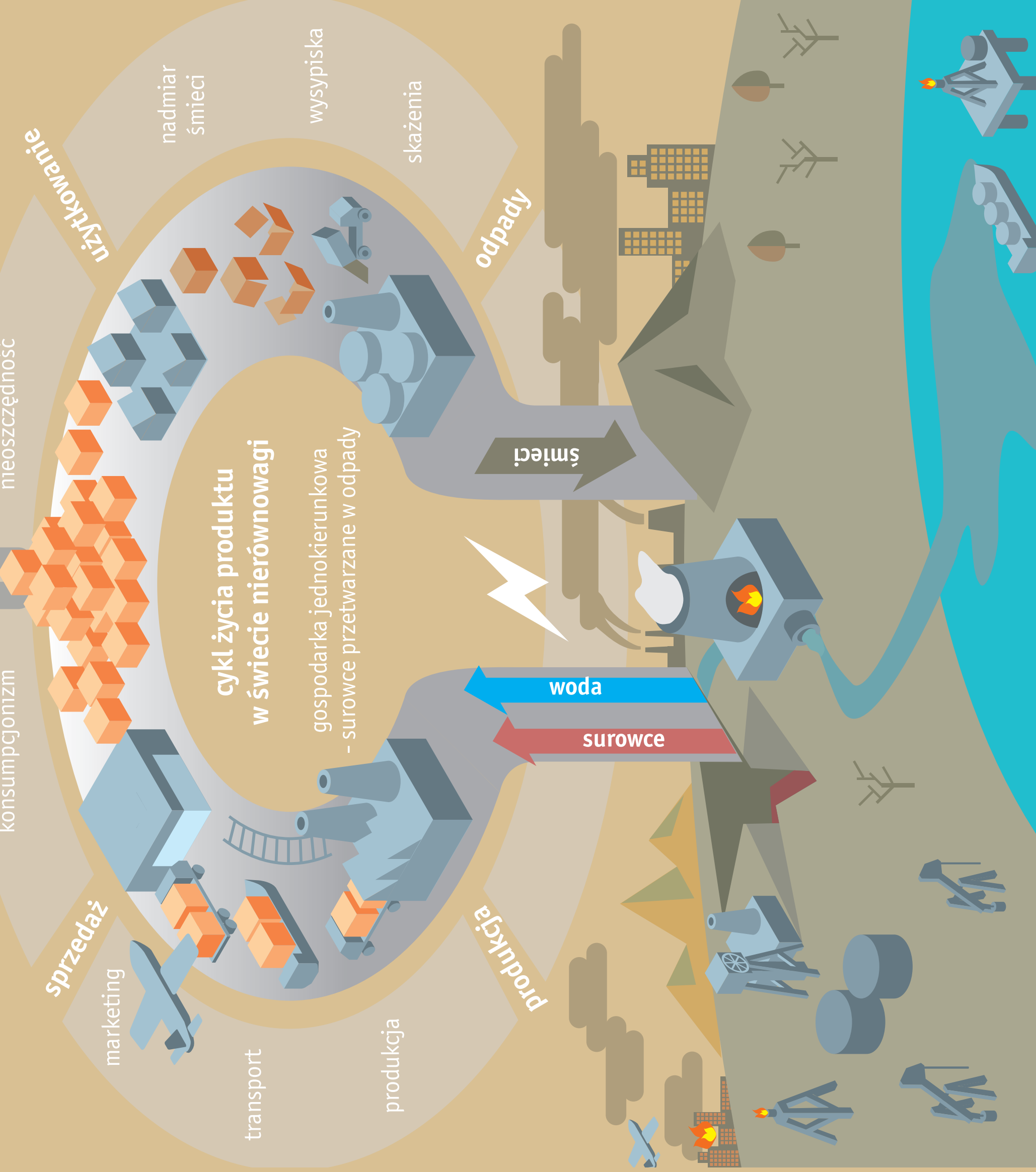
środowisko

Wytrzymałość światowego systemu ekologicznego nie wystarcza do odbudowania szkód wyrządzonych przez człowieka.



people

świat nierównowagi



Globalna gospodarka nastawiona na ciągły wzrost i konsumpcję powoduje wyczerpywanie surowców, zanieczyszczenie środowiska, zachwianie ekosystemu planety, nierówności ekonomiczne i konflikty społeczne.

świat nierównowagi

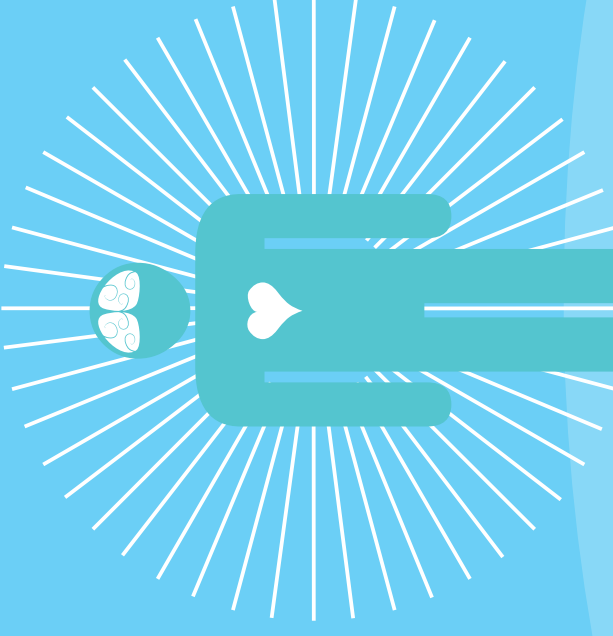
design zrównoważony

- Cechy produktów:
- trwałość, długowieczność
 - energooszczędność
 - rzetelista potrzeba
 - humanizm
 - ekologia



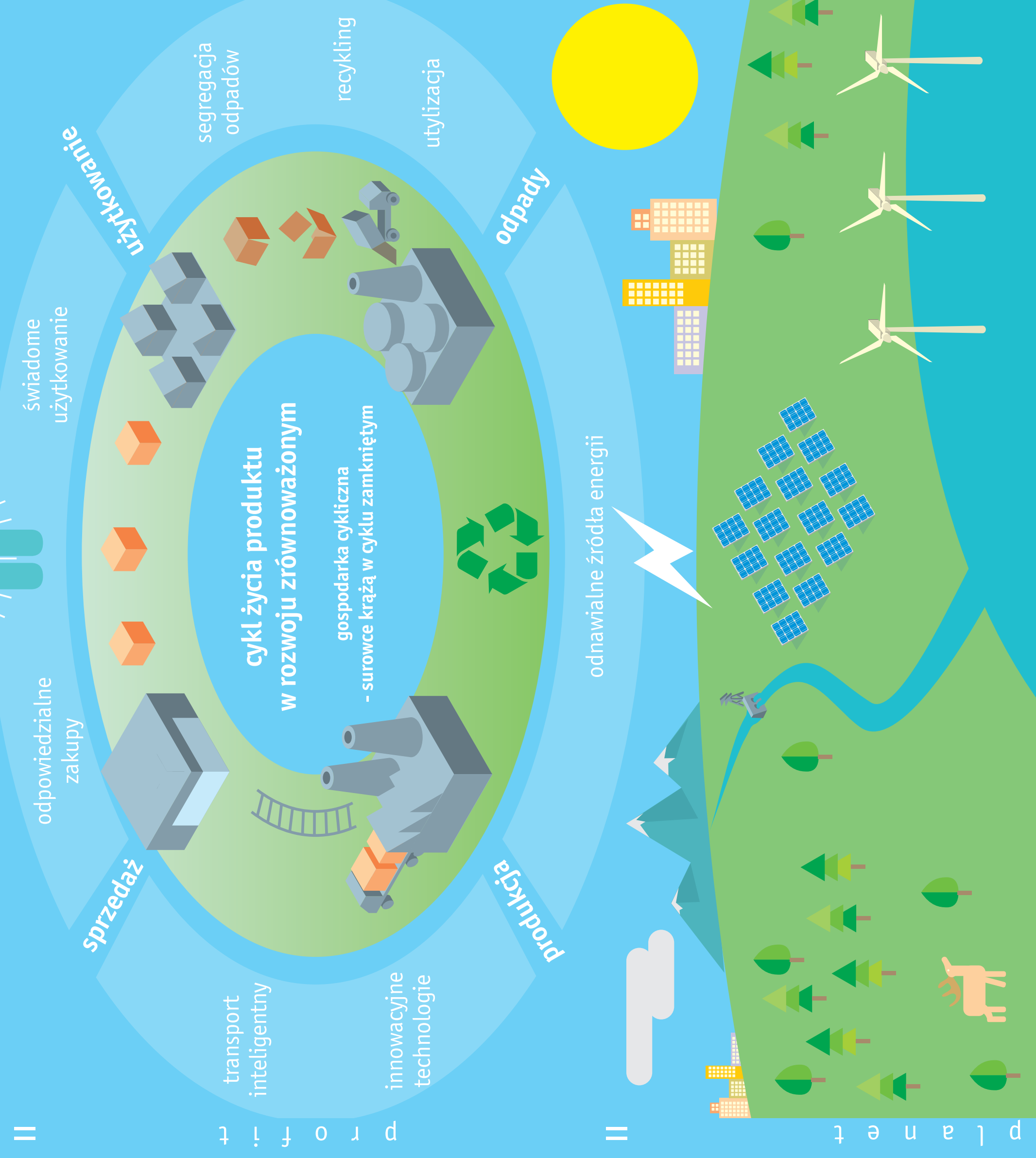
człowiek

Nie możemy zmienić świata, ale możemy zmienić siebie. Wtedy świat się zmieni.



środowisko

Ochrona ekosystemu planety jest najważniejszym zadaniem zamieszkujących ją ludzi. Trzy filary koncepcji rozwoju zrównoważonego: People, Profit, Planet (3 x P) muszą działać w równowadze.



rozwój zrównoważony

Na obecnym poziomie cywilizacyjnym możliwy jest rozwój zrównoważony, to jest taki rozwój, w którym potrzeby obecnego pokolenia mogą być zaspokojone bez umniejszania szans przyszłych pokoleń na ich zaspokojenie.

planet

profit